

# L'intégration, en toute simplicité

Grand & Toy vous présentera les échéanciers prévus en fonction de vos besoins et de leur portée. Les mises en œuvre standard peuvent être réalisées dans un délai de quatre à six semaines. Toutefois, lorsque votre intégration nécessite un peu plus d'attention, nous pouvons déployer un processus qui vous rendra opérationnel dans les plus brefs délais.



## Planification stratégique

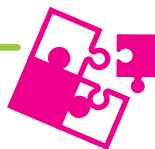
2 à 3 semaines

- Organisation de conférences téléphoniques entre Grand & Toy et vos différents emplacements
- Détermination des objectifs, des défis et des priorités
- Définition de la gamme de produits et de la sélection personnalisée
- Établissement des exigences de facturation, de livraison, de production de rapports et de vente

2 à 3 semaines

## Intégration système

- Configuration d'entreprise et de compte
- Désignation d'un administrateur interne et d'utilisateurs finaux
- Activation des utilisateurs finaux et configuration des fonctions administratives
- Création et activation des prix contractuels
- Établissement du processus continu de tenue de compte



## Communication

2 semaines

- Élaboration et distribution de communications internes et de plans tactiques
- Élaboration et distribution de trousseaux d'information



## Formation

2 semaines

- Mise au point d'un calendrier de formation et planification de séminaires
- Organisation de séminaires de formation par webémission



## Lancement

1 semaine

- Lancement de vos services



## Première évaluation des partenariats et des occasions

12 à 24 semaines

- Examen des rapports des 12 à 14 dernières semaines d'activité
- Révision des objectifs, des défis et des priorités
- Repérage des possibilités d'harmonisation avec les priorités organisationnelles
- Élaboration de cibles associées à vos objectifs
- Planification des évaluations de rendement et établissement des échéances pour les produits livrables
- Établissement d'un calendrier d'examen



## Optimisation des processus

4 à 8 semaines

- Repérage des possibilités d'amélioration